

AMENAJAT pentru a fi ÎNCHIRIAT

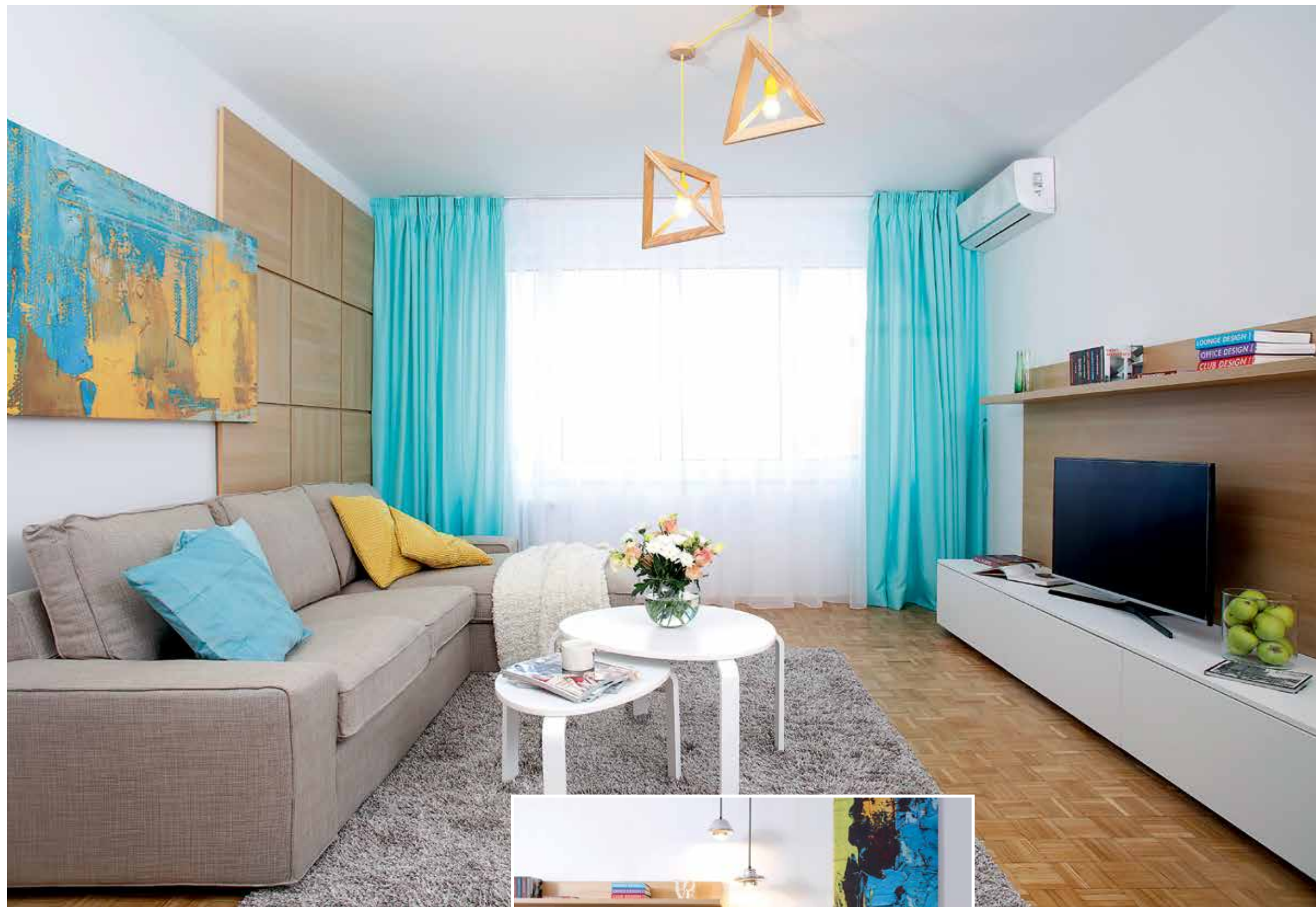
Proprietarul a știut exact ce își dorește de la designerul cu care a lucrat: o amenajare simplă, practică și ușor de întreținut pentru apartamentul de trei camere ce urma să fie închiriat.

PRODUCȚIE: Elena Mihăescu
FOTO: Iulian Iacob



🔥 **IKEA** s-a dovedit încă o dată alegerea ideală pentru mobilierul practic, la un preț bun. Covorul, canapeaua și masa de cafea sunt cumpărate de la acest magazin.

🔗 **Seturile de perdele** din living au fost achiziționate de la www.karoperdele.ro.

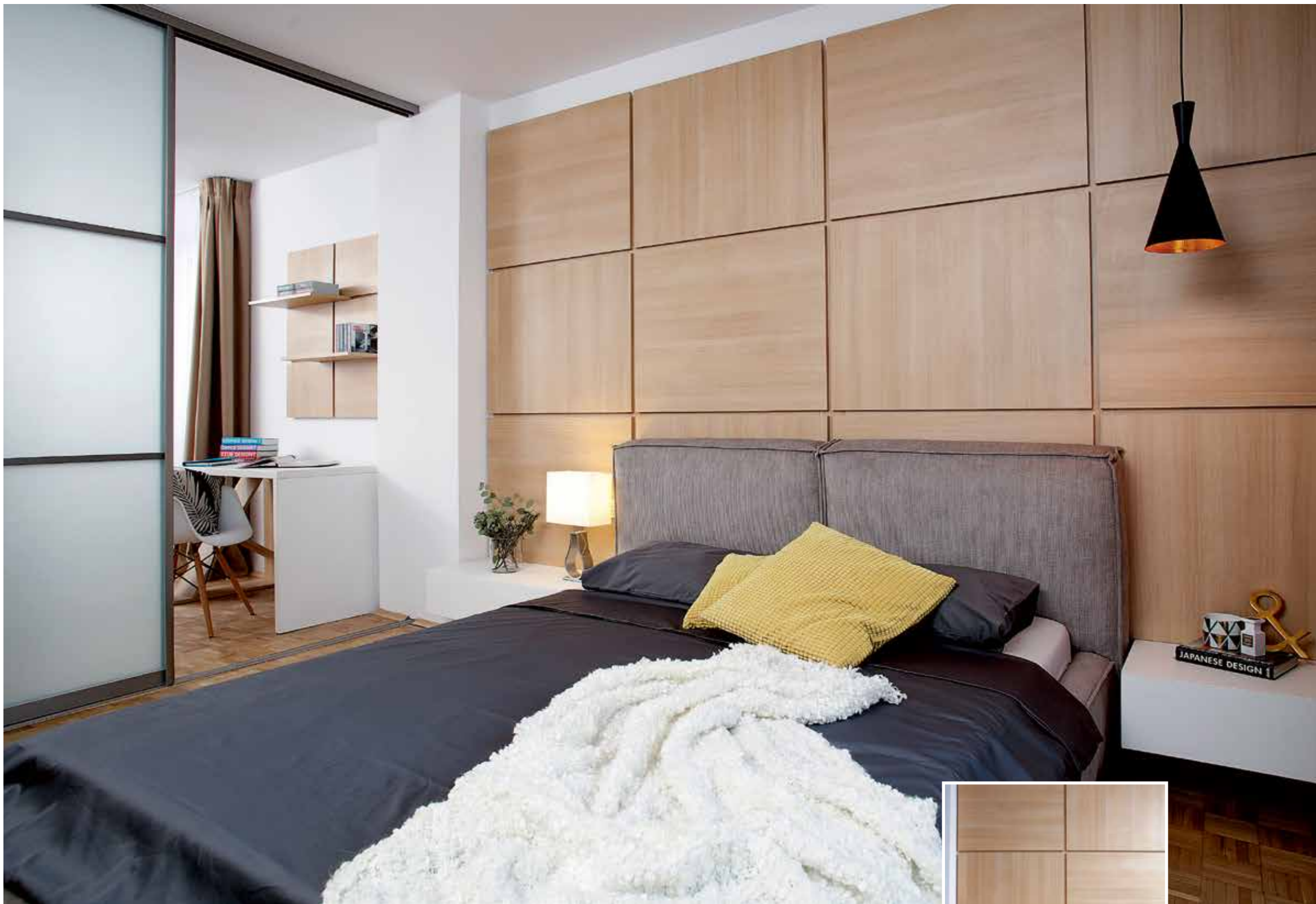


PROPRIETARUL nu doar că a știut ce își dorește de la această amenajare, dar i-a și dat mână liberă arhitectei Irina Radu. Astfel, pornind de la ideea că apartamentul trebuia să fie simplu și ușor de întreținut, Irina a început să construiască pas cu pas amenajarea. Punctul de plecare a fost parchetul din lemn masiv, singurul element păstrat din vechiul apartament, care a fost recondiționat. Acesta a fost readus la culoarea lui

inițială prin șlefuire, după care au fost alese culorile pentru mobilier și materialele. Plăcările cu lemn pe care le vezi în living și în dormitor sunt și ele rezultate din textura parchetului. Modelul acestuia din urmă a fost recreat pe pereți, la o altă scară, obținându-se astfel un joc grafic de volum și texturi. În ceea ce privește materialele, s-a optat pentru PAL (pentru a fi aproape de culoarea parchetului) și MDF (în bucătărie, pentru că rezistă la temperaturi mari, la aburi și umezeală).



Consola TV din living a fost realizată pe comandă de către www.euphorica-design.ro, după desenele Irinei.



Patul a fost achiziționat de la www.deltastudio.ro, iar corpurile de iluminat sunt de la Domicilio și IKEA.



PENTRU că era un apartament care urma să fie închiriat, acesta trebuia să aducă și acel sentiment de *acasă*, pentru oricine s-ar fi mutat aici. În acest sens, Irina a ales să mizeze pe culori calde, bejuri combinate cu accente de culoare care elimină monotonia. Tot mobilierul din casă a fost gândit astfel încât să fie practic și util și să nu aglomereze spațiul. A treia cameră a apartamentului, biroul, este ceva mai mică și este cea care

comunică direct cu dormitorul. Pentru a crea un spațiu fluid între cele două, s-a optat pentru o ușă glisantă. Tot pentru a mări vizual spațiul, s-a renunțat la ușile care separau livingul de holuri și bucătăria de hol. Și în dormitor regăsim pereții plăcați cu PAL de echipa de la Euphorica Design (cei care au realizat și mobilierul pe comandă din casă). Aceștia au rol decorativ, cu fibrele plăcilor poziționate diferit pentru a crea, vizual, un joc grafic.



↳ **Culorile calde și accentele tari sunt perfect dozate în dormitor.**

↳ **Fiind ceva mai mică, această cameră funcționează perfect ca un birou. Corpul de birou a fost realizat pe comandă, după desenele Irinei.**



🔴 **Plăcile ceramice, dar și obiectele sanitare au fost achiziționate de la Delta Design.**

🔴 **Plăcile ceramice cu modele mărunte dau o notă de dinamism în interiorul băii mici.**

🔴 **Mobila făcută pe comandă la Euphorica Design îmbracă perfect tot spațiul bucătăriei. Chiar dacă este mică, este dotată cu strictul necesar.**



LUCRAREA a durat două luni, timp în care au apărut tot felul de situații neprevăzute. A fost nevoie de o transformare totală, pornind de la înlocuirea tuturor instalațiilor (termice, sanitare, electrice) și a finisajelor. Irina recunoaște că cea mai mare provocare a acestui proiect a fost optimizarea spațiilor băii și bucătăriei. Baia are o suprafață totală de doar 2 mp, de aceea cada a fost înlocuită cu un duș, iar bucătăria a fost modificată încât acolo încapă acum inclusiv mașina de spălat rufe.